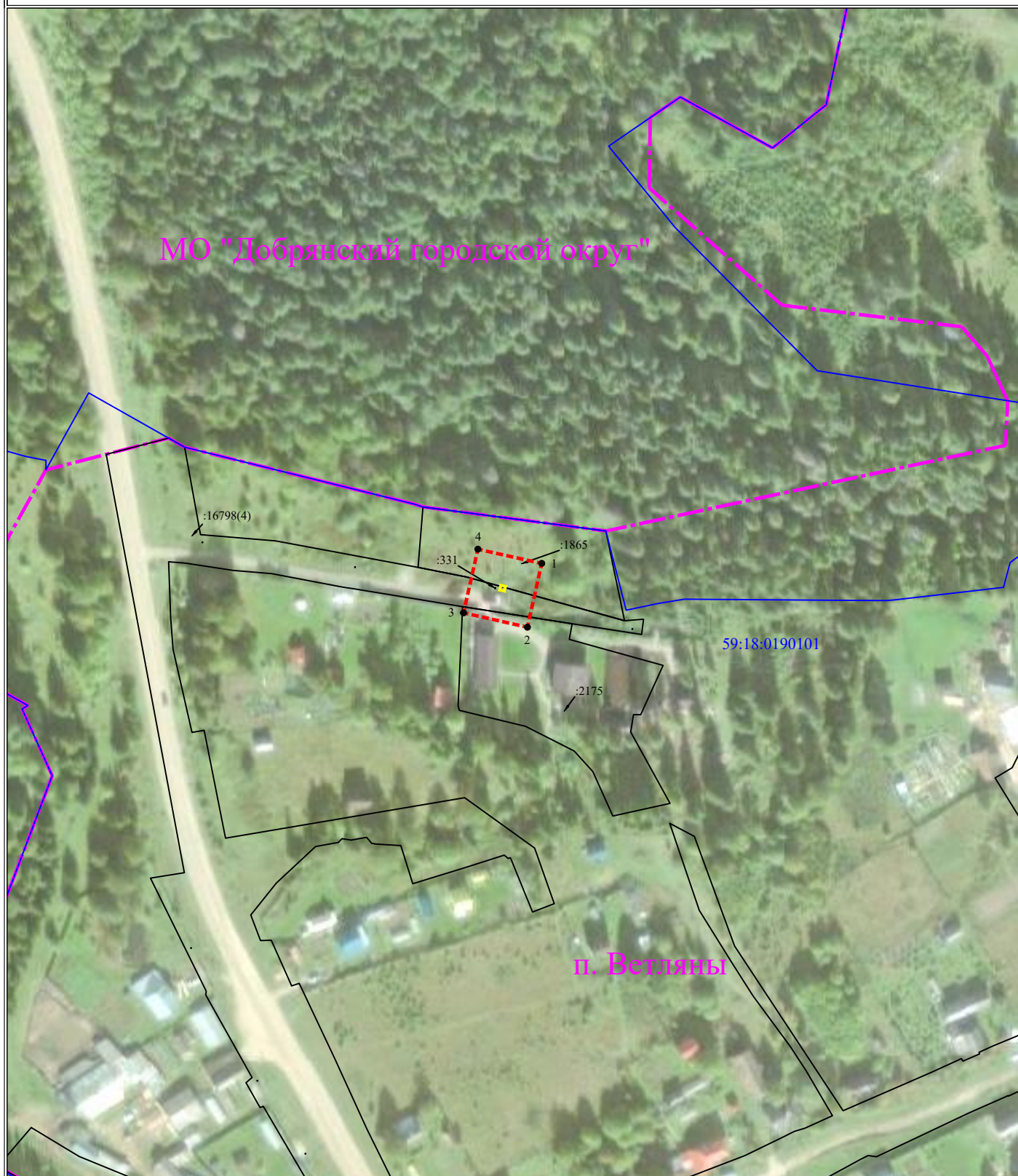


**Схема расположения границ публичного сервитута
для эксплуатации объектов
ТП-10415, ВЛ-6кВ Бустер (сущ.оп.№174 по №174/1) от ПС Кривое, КЛ 0,4кВ ф.1 от
ТП-10415**



Масштаб 1:2000

УСЛОВНЫЕ ОБОЗНАЧЕНИЯ:

- границы устанавливаемого публичного сервитута
- ось линии, контур объекта
- границы муниципального образования, населенных пунктов
- границы кадастрового квартала
- границы земельных участков, попадающих в зону публичного сервитута

- 1 - обозначение характерной точки границы устанавливаемого публичного сервитута
- :123 - кадастровый номер земельного участка
- 59:18:0000000 - кадастровый номер квартала
- г. Пермь - наименование муниципального образования, населенного пункта

Сведения о местоположении границ объектов

**ТП-10415, ВЛ-6кВ Бустер (сущ.оп.№174 по №174/1) от ПС Кривое, КЛ 0,4кВ ф.1 от
ТП-10415**

Перечень характерных точек		
Площадь зоны публичного сервитута 565 кв.м		
Обозначение характерных точек границ	Координаты, м	
	X	Y
1	2	3
1	547982.74	2262457.32
2	547959.53	2262452.12
3	547964.76	2262428.88
4	547987.9	2262434.1
1	547982.74	2262457.32